

Udomiteljstvo najmlađe djece (0-3)

**“Prve 3 su najvažnije!”
“Svako dijete treba obitelj”**

7. konferencija udomitelja djece Hrvatske

26.11. 2010.

Đurđica Ivković

zajedno
za djecu

unicef 



**Svako dijete
treba obitelj**

Programski okvir

Konvencija o pravima djeteta

«...dijete, radi potpunog i skladnog razvoja svoje osobnosti, treba rasti u obiteljskoj sredini, u ozračju sreće, ljubavi i razumijevanja.»

UN Smjernice za alternativnu skrb o djeci

- Podržati skrb djeteta unutar vlastite obitelji
a kada to nije moguće
- Osigurati alternativnu skrb za djecu,
osobito onu mlađu od 3 godine, u
okruženju zasnovanom na **obitelji**

Preporuke UN Odbora za prava djeteta Hrvatskoj (2004.)

- Osigurati visoki prioritet u pružanju pomoći **obiteljima** kako bi se spriječilo izdvajanje djece
- U zamjenskoj skrbi promicati model zasnovan na **obitelji** kao obliku alternativne skrbi
- Instituciju koristiti samo kao krajnji izlaz (kad je profesionalno indicirana i da se provodi u najboljem interesu djeteta, uz pregled smještaja djece u redovitim razmacima)
- Reducirati vrijeme koje djeca bez roditeljske skrbi provode u institucijama
- Cjelokupnu politiku socijalne skrbi usmjeriti na **MODEL POTPORE OBITELJI**

Razlozi za projekt “Svako dijete treba obitelj”

Skrb o djeci u institucijama ima višestruke dokazane posljedice:

1. **Izostaje stvaranje sigurne privrženosti** ► emocionalne posljedice, nemogućnost stvaranja stabilnih veza
2. **Neadekvatna stimulacija** ► razvojne posljedice, lošije postignuće
3. **Ne uče životne vještine** ► teže snalaženje u životu
4. **Kidanje veza** ► djeca nemaju mrežu socijalne podrške kad odrastu

Poseban razlog za zabrinutost

- Mala djeca često odlaze direktno iz rodilišta u dječje domove i tamo se predugo zadržavaju
- Posljedice institucionalnog smještaja osobito su pogubne za djecu mlađu od 3 godine
- Način brige o bebama je u mnogim institucijama zanemarujući (nedovoljna senzorna i kognitivna stimulacija, emocionalna toplina, nemogućnost stvaranja privrženosti)

» Spot SDTO



SVAKO DJETE
TREBA OBIELI

Što smo sve radili?

2006 – 2010

1. **PREVENCIJA IZDVAJANJA DJETETA IZ OBITELJI**
2. **ŽUPANIJSKI TIMOVI PODRŠKE UDOMITELJSTVU
(+ EDUKACIJA ČLANOVA TIMOVA I UDOMITELJA)**
3. **SPECIJALIZIRANO UDOMITELJSTVO ZA DJECU S
INTELEKTUALNIM TEŠKOĆAMA**
4. **SPECIJALIZIRANO UDOMITELJSTVO ZA NAJMLAĐE (0-3)**
5. **ANALIZA STANJA UDOMITELJSTVA U HRVATSKOJ I PREPORUKE
ZA UNAPREĐENJE UDOMITELJSKE SKRBI**
6. **EDUKACIJA SUDACA U PODRUČJU ZAŠTITE PRAVA I INTERESA
DJECE KOD DONOŠENJA ODLUKA O IZDVAJANJU IZ OBITELJI**

PODRŠKA SPECIJALIZIRANOM UDOMITELJSTVU ZA NAJMLAĐE

2006-2010 MZSS, Centri za socijalnu skrb

Nabavka osnovne opreme za najmlađu djecu (krevetići, kolica, auto sjedalice, hranilice...)

- ukupno za 93 udomiteljske obitelji širom Hrvatske

»VIDEO TROJKE



SVAKO
DIJETE
TREBA
OBITELJ



www.unicef.hr

Prvi partner UNICEF-a u Hrvatskoj



PRVE
SU NAJVAŽNIJE



RANI RAZVOJ DJECE I POTICAJNO RODITELJSTVO



unicef 

1946 - 2006

ZAJEDNO ZA DJECU

Prvi partner UNICEF-a u Hrvatskoj

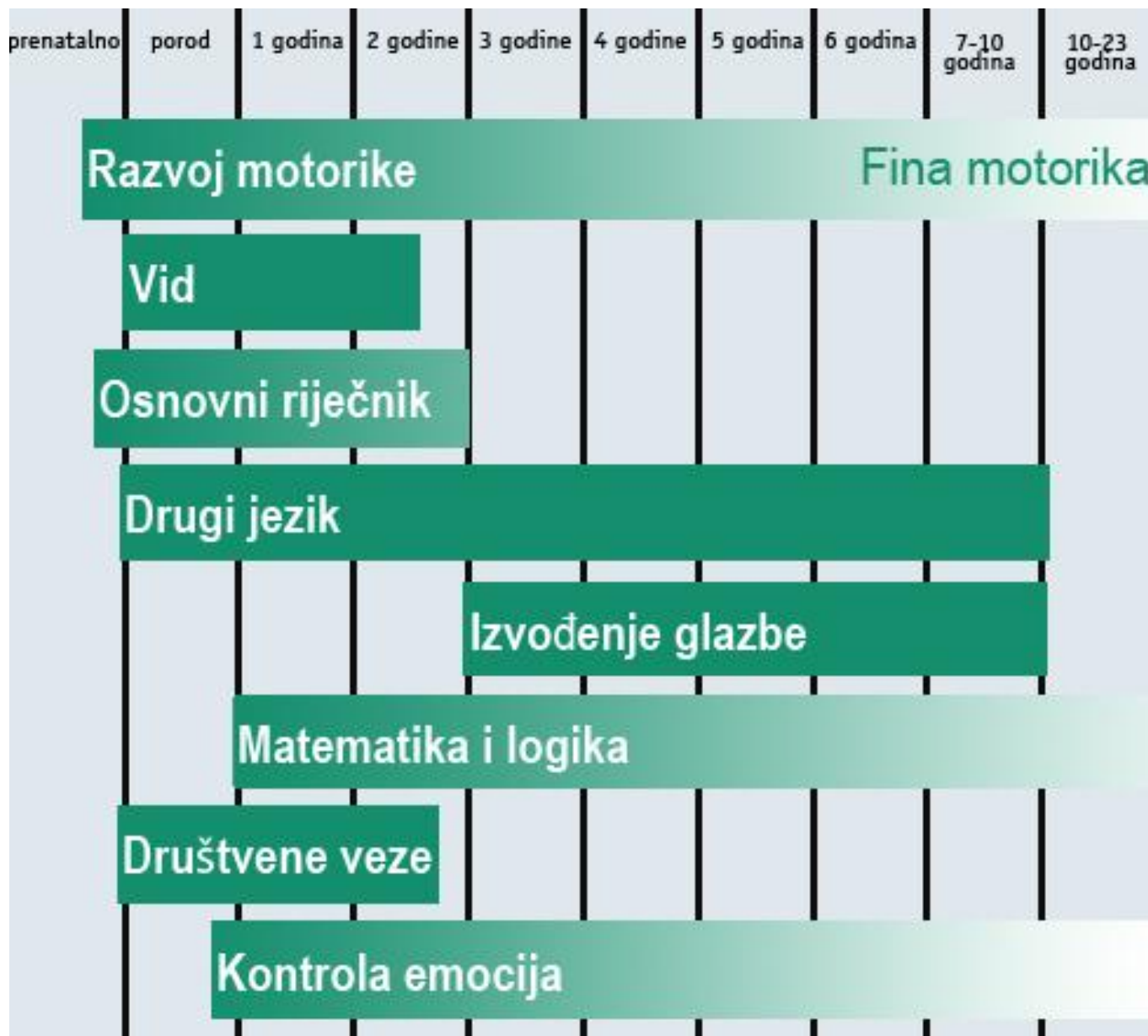


Zašto prve 3?

- Mozak djece razvija se nevjerojatnom brzinom u prvim godinama života, a taj razvoj odražava iskustvo djeteta
- Postoje optimalna razdoblja za razvoj pojedinih funkcija mozga (govora, logičkog zaključivanja, motorike...)
- Emocionalne veze u prvoj godini uvelike određuju kvalitetu svih odnosa koje će to dijete kasnije imati (povjerenje u sebe i druge)
- Osobnost djeteta formira se u prvim godinama
- Djeca žive u privatnosti obitelji i roditelji su njihova veza sa svijetom
- Roditelji čine greške zato što ne znaju ili zato što ne mogu bolje, a posljedice se teško otklanjaju
- Ulaganje u prve godine društvu se vraća sedmerostruko!

Šta nam govore istraživanja?

- Istraživanja u području neuroznanosti pokazuju da siguran i stimulativan odnos pun ljubavi s roditeljima ili starateljima tokom najranijih mjeseci i godina života predstavlja ključni element za sve aspekte razvoja djeteta.
- Istovremeno, obrazovno istraživanje provedeno u razvijenim zemljama i u zemljama u razvoju ukazuje da visokokvalitetna njega i obrazovanje pružaju maloj deci, a posebno onima iz siromašnih i isključenih grupa, dobar početak u životu i školovanju.
 - VIDEO ŽITO

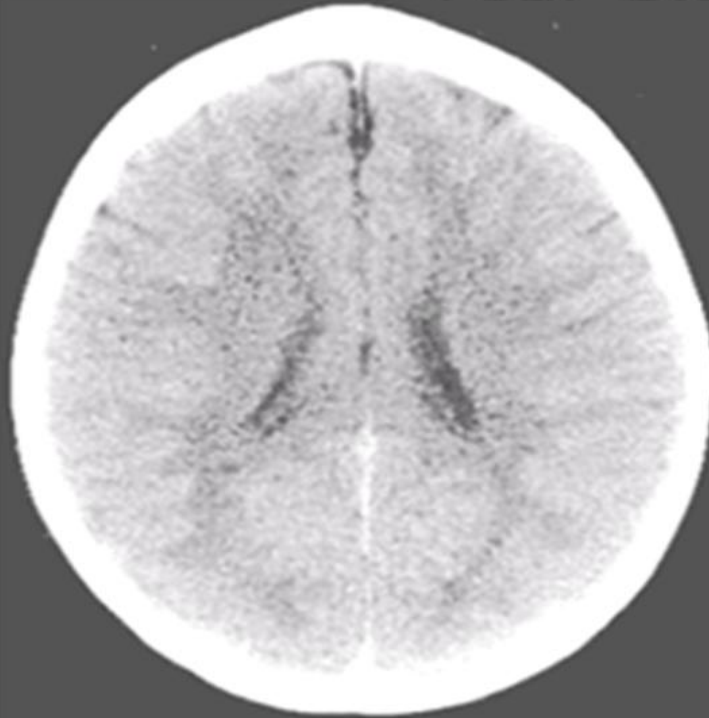


Svaki trenutak je važan!

- **Doživljaji su poput hrane za mozak.**
- **Bogatstvo ljubavi i zdrave stimulacije omogućavaju mozgu rast i uspješan razvoj.**
- **Poticajno ozračje pospješuje razvoj inteligencije i individualnih prednosti.**

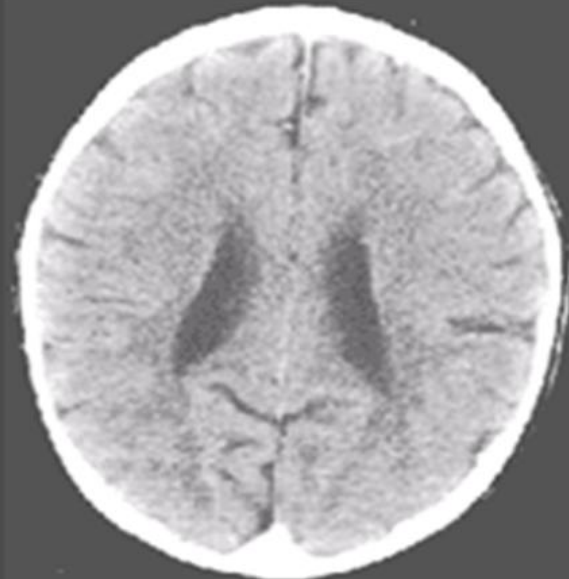
Evidence from Brain Scans

3-Year-Old Children



Normal

Child Trauma Academy



Extreme Neglect

1997 Bruce D. Perry, M.D., Ph.D.

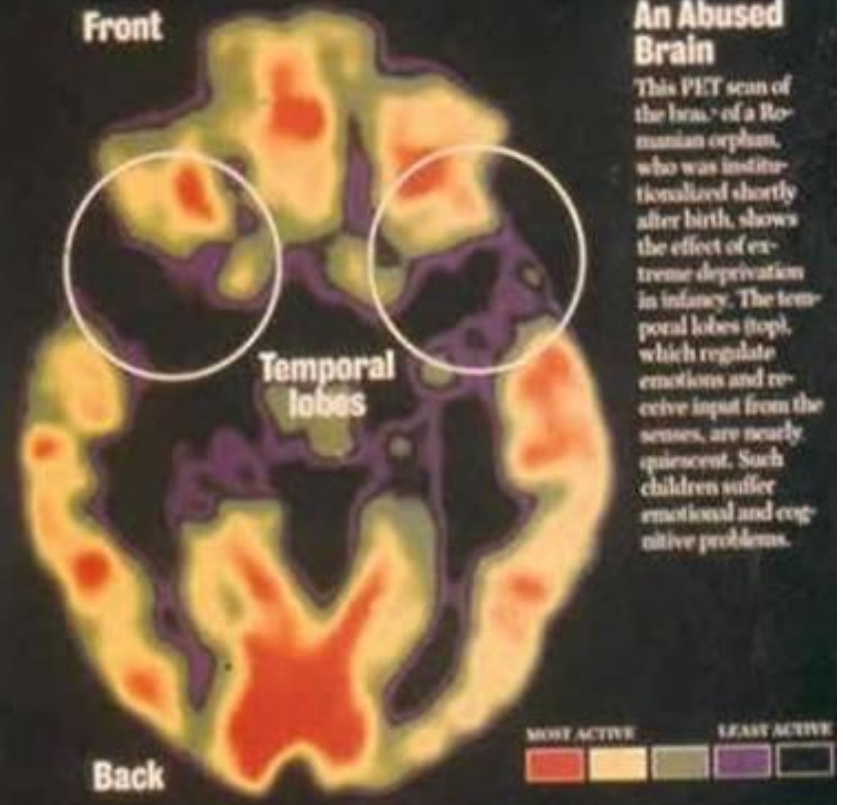
Healthy Brain

This PET scan of the brain of a normal child shows regions of high (red) and low (blue and black) activity. At birth, only primitive structures such as the brain stem (*center*) are fully functional; in regions like the temporal lobes (*top*), early childhood experiences wire the circuits.



An Abused Brain

This PET scan of the brain of a Romanian orphan, who was institutionalized shortly after birth, shows the effect of extreme deprivation in infancy. The temporal lobes (*top*), which regulate emotions and receive input from the senses, are nearly quiescent. Such children suffer emotional and cognitive problems.



Privrženost (attachment)

- Senzibilno i responzivno njegovanje imaju snažno zaštitno svojstvo protiv izloženosti hormonima stresa.
- Djeca koja su izložena zlostavljanju, zanemarivanju, nesigurnosti ili disorganiziranosti odnosa s roditeljem ili skrbnikom mogu dugotrajno imati poremećen obrazac izlučivanja kortizola – hormona nadbubrežne žlijezde.

Stres

- Odvajanje od roditelja je jedan od najvećih stresova u prvim godinama života jer izaziva osjećaj egzistencijalne ugroženosti, apsolutne bespomoćnosti i nezaštićenosti!

» VIDEO - DJECA S TEŠKOĆAMA

Nadzor i praćenje

- Država treba osigurati poseban **neovisni mehanizam praćenja**, lako dostupan djeci, roditeljima i odgovornim osobama za djecu bez roditeljske skrbi
- Pružiti savjetovanje s djecom u uvjetima privatnosti (u svim oblicima alternativne skrbi)
- Posjećivati mjesta na kojima djeca žive
- Poduzimati istrage u svim navodnim slučajevima kršenja dječjih prava, po primitku žalbe ili na vlastitu inicijativu

Podrška stručnjacima

- Razviti modele stalno dostupne i obvezne **edukacije i supervizije** stručnjaka

Podrška udomiteljima

- Razviti sustav posebnih **priprema, podrške i savjetovanja** za udomitelje najmlađe djece
- Omogućiti udomiteljima da se redovno služe tim uslugama **prije, tijekom i nakon** smještaja djeteta na skrb

SVAKO DJETE
TREBA OBIELJ